

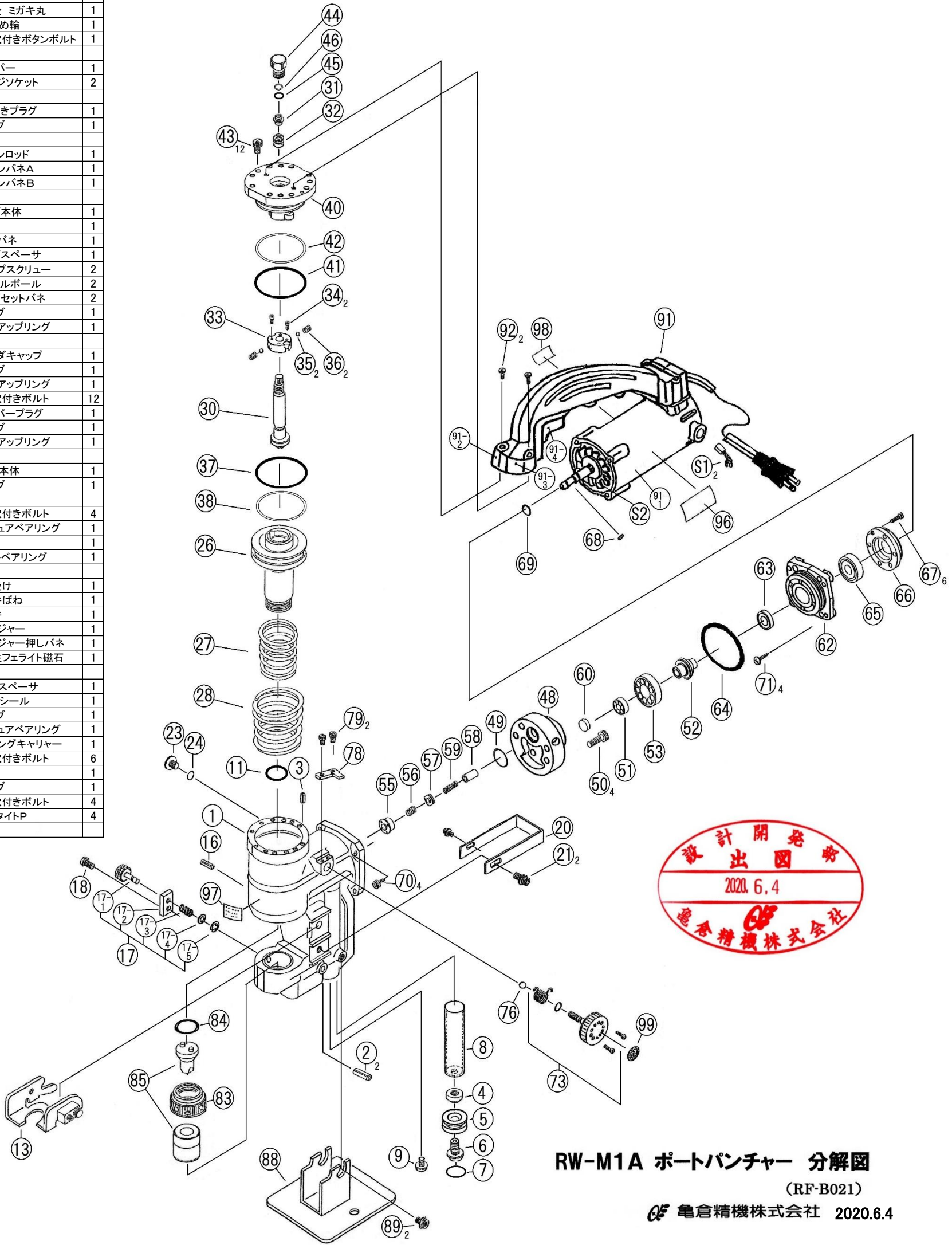
符号	品 番	品 名	個数
1	RM-01B	フレーム	1
2	φ 5 × 12	スプリングピン	2
3	φ 3 × 8	スプリングピン	1
	RF-C030	エアーバック組立4~8	
4	RF-11	エアーバック取付ナット	1
5	RF-07	エアーバックプラグ	1
6	RF-19	エアーバック取付ネジ	1
7	1AP14	Oリング	1
8	RF-20	エアーバック	1
9	M4 × 6	十字穴付トラス小ネジ	1
10			
11	1AG25	Oリング	1
12			
13	RF-C056	ワンタッチワークストリッパー	1
14			
15			
16	φ 5 × 12	スプリングピン	1
17	RWB-X01	ロックノブ組立	(1)
17-1	RWB-01	ロックノブ	1
17-2	RM2-01	ノブリティーナ	1
17-3	RM2-56	圧縮バネ	1
17-4	5	平座金 ミガキ丸	1
17-5	4	E形止め輪	1
18	M6 × 10	六角穴付きボタンボルト	1
19			
20	RWB-23	ストッパー	1
21	M6 × 10	フランジソケット	2
22			
23	GPF1/8	ツバ付きプラグ	1
24	1AP8	Oリング	1
25			
26	RM-17	ピストンロッド	1
27	RM-20A	リターンバネA	1
28	RM-20B	リターンバネB	1
29			
30	RM-15	バルブ本体	1
31	RM-18	ナット	1
32	RM-26	キックバネ	1
33	RM-14	バルブスペーサ	1
34	RM-13	キャップスクリュー	2
35	φ 3	スチールボール	2
36	3L-43	バルブセットバネ	2
37	1AP42	Oリング	1
38	T2P42	バックアップリング	1
39			
40	RM-05	シリンダキャップ	1
41	1AP42	Oリング	1
42	T2P42	バックアップリング	1
43	M5 × 15	六角穴付きボルト	12
44	RM-16	ストッパープラグ	1
45	1AP8	Oリング	1
46	T2P8	バックアップリング	1
47			
48	RM-21	ポンプ本体	1
49	1BS14	Oリング	1
△	FKM-90 S14		
50	M5 × 16	六角穴付きボルト	4
51	606	ミニチュアベアリング	1
52	RM-11A	斜板	1
53	16002	ボールベアリング	1
54			
55	RM-24	ばね受け	1
56	AP-0-26	排出弁ばね	1
57	AP-0-23	排出弁	1
58	RF-16	プランジャー	1
59	AP-0-25	プランジャー押しバネ	1
60	φ 10 × 4	異方性フェライト磁石	1
61			
62	RM-04	モータスペーサ	1
63	TB15257	オイルシール	1
64	1AS48	Oリング	1
65	629ZZ	ミニチュアベアリング	1
66	RM-19	ベアリングキャリア	1
67	M4 × 10	六角穴付きボルト	6
68	RF-12	キー	1
69	1AS7	Oリング	1
70	M4 × 14	六角穴付きボルト	4
71	4mm × 16	タップタイトP	4
72			

符号	品 番	品 名	個数
73	RF-C054	レリーズバルブセット	1
74			
75			
76	φ 4	スチールボール	1
77			
78	RM-23B	レリーズストッパー	1
79	M3 × 6	六角穴付きボルト	2
80			
81			
82			
83	RF-29	パンチキャップ	1
84	1AP18	Oリング	1
85	E12	替刃セット	1
86			
87			

符号	品 番	品 名	個数
88	RF-18	スタンド	1
89	M6 × 10	フランジソケット	2
90			
91	RM-03B	モータ組立品	(1)
91-1	RM-02	モータハウジング	1
91-2	RM-06A	取手A	1
91-3	RM-06B	取手B	1
91-4	SGE115CDY-2	スイッチ	1
92	M4 × 22	十字穴付なべ小ねじ	2
93			
94	#22 0.15ℓ	油圧作動油	1
95			
96	RM-27A	本体シール	1
97	RF-26	注意シール	1
98	P8-25	警告シール	1

符号	品 番	品 名	個数
99	3L-48	レリーズシール	1
100			

RM-03B モータ組立品 モータ消耗品			
符号	品 番	品 名	個数
S1	P856651-G01	カーボンブラシ	2
S2	M3 14282	ロータ完成品(ベアリング626ZZ付)	1



RW-M1A ポートパンチャー 分解図
(RF-B021)

亀倉精機株式会社 2020.6.4